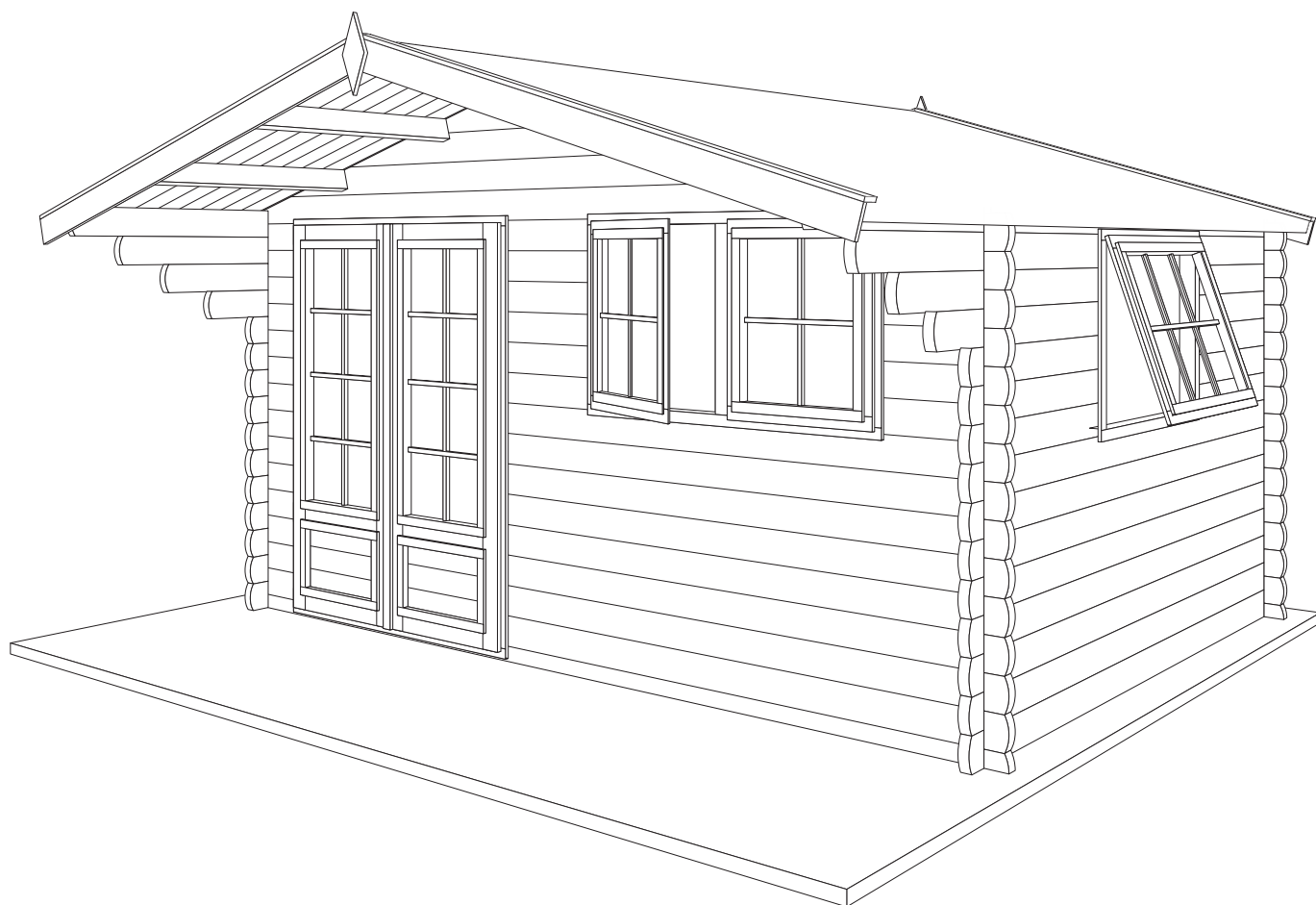


**45 MM 445 X 295 + 90 CM SDDDC (ART 4001)**



**GEDETAILLEERDE ONDERDELENLIJST**

**LISTE D'INVENTAIRE DETAILLEE**

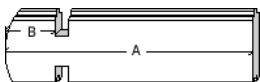
# Onderdelenlijst Liste d'inventaire

# Typ ovoïde **45mm 445x295+90cm SDDDc**

## 4001

Artikel nr / Nr Article      Afmeting / Dimension      #      Functie/Fonction  
A      B      C

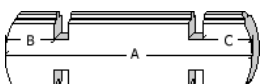
### Wandelementen / Éléments des parois



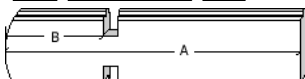
X1/0440/0100	440	100	(-)	<b>20</b>	naast deur & raam voorgevel / côté porte & fenêtre façade
X1/1021/0100	1021	100	(-)	<b>9</b>	naast raam zijgevel / côté fenêtre paroi latérale
X1/2505/0100	2505	100	(-)	<b>8</b>	onder raam voorgevel / sous fenêtre façade



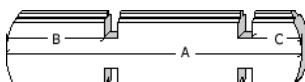
X2/0595	595	(-)	(-)	<b>6</b>	tussen raam en deur voorgevel / entre fenêtre et porte façade
---------	-----	-----	-----	----------	---



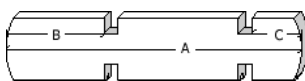
X3/2950/0100/100	2950	100	100	<b>19</b>	zijgevel / paroi latérale
X3/4450/0100/100	4450	100	100	<b>14</b>	achtergevel / paroi arrière



X9/1246/0325	1246	325	100	<b>1</b>	oversteek zijgevel met raam / traverse paroi latéral avec fenêtre
X9/1471/0550	1471	550	100	<b>1</b>	oversteek zijgevel met raam / traverse paroi latéral avec fenêtre
X9/1696/0775	1696	775	100	<b>1</b>	oversteek zijgevel met raam / traverse paroi latéral avec fenêtre



X4/3175/0325/100	3175	325	100	<b>1</b>	oversteek zijgevel / traverse paroi latérale
X4/3400/0550/100	3400	3625	100	<b>1</b>	oversteek zijgevel / traverse paroi latérale
X4/3625/0775/100	3625	775	100	<b>1</b>	oversteek zijgevel / traverse paroi latérale



X5/3850/1000/100	3850	1000	100	<b>2</b>	hoogste oversteek zijgevels / traverse supérieure paroi latérale
------------------	------	------	-----	----------	--



X6/4450/0440/1505	4450	440	1505	<b>1</b>	basis voorgevel / base façade
-------------------	------	-----	------	----------	-------------------------------

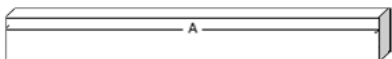


X7/4450/0100/100	4450	100	100	<b>1</b>	basis achtergevel / base paroi arrière
------------------	------	-----	-----	----------	--

### Dakelementen / Éléments du toit



XK/S/4450/5/1	4450	(-)	(-)	<b>2</b>	puntgevel te assembleren / pignon à assembler
---------------	------	-----	-----	----------	---

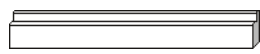


P1/3850/1000/100	3850	1000	100	<b>5</b>	dakbalk / poutre du toit
------------------	------	------	-----	----------	--------------------------



DP/2380	2380	(-)	(-)	<b>72</b>	dakplanchet / planchette du toit
---------	------	-----	-----	-----------	----------------------------------

### Afwerkingselementen / Éléments de finition



SRD/1530	1530	(-)	(-)	<b>4</b>	sierlat boven raam- & deurkader / latte de finition cadre de porte & fenêtre
SRD/0950	950	(-)	(-)	<b>2</b>	sierlat boven raamkader / latte de finition cadre de fenêtre



FSL/2400	2400	(-)	(-)	<b>4</b>	frontale sierlat / latte de finition frontale
----------	------	-----	-----	----------	---



SSL/2400	2400	(-)	(-)	<b>4</b>	stormsierlat op het dak / Latte de finition sur le toit
----------	------	-----	-----	----------	---



S	(-)	(-)	(-)	<b>2</b>	schildje / ecusson
---	-----	-----	-----	----------	--------------------

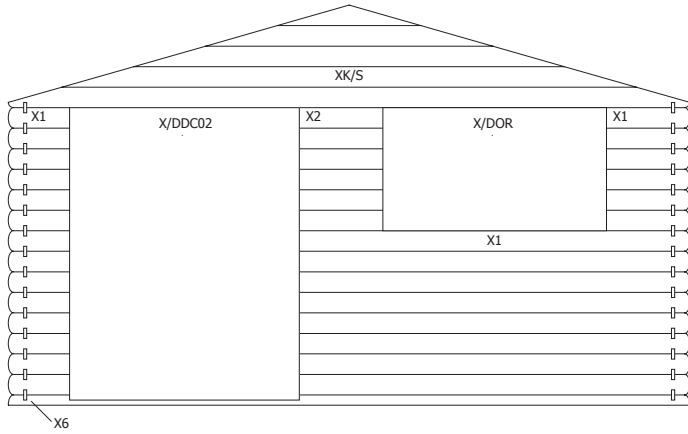


ZSL/3850	3850	(-)	(-)	<b>4</b>	Ziersierlat tegen dakplanchet / finition latérale contre planchette du toit
----------	------	-----	-----	----------	---

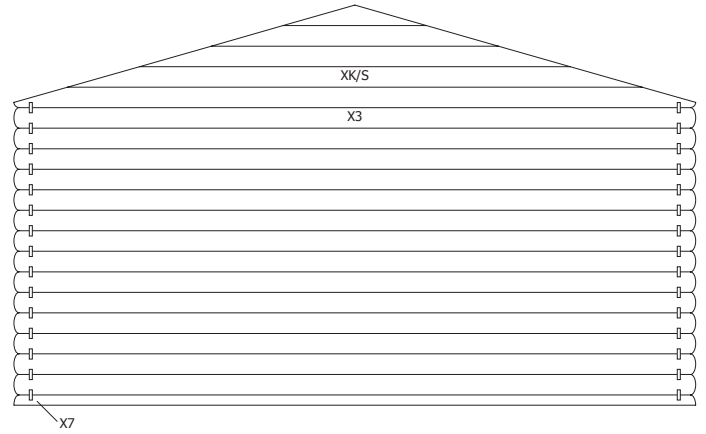
Dubbele Deur + Deurkader / Porte Double + chassis	X/DDC02	<b>1</b>
Dubb. Openg. Raam+kader/Fenêtre Double ouvr.+chassis	X/DOR	<b>1</b>
Enkel Openg.Raam+kader/Fenêtre Simple ouvr.+chassis	X/EOR	<b>1</b>
Beslag / Quincaillerie	BESLAG/51	<b>1</b>
Pakken Shingles / Pacquets de Bardeaux	3184P/... (1-4)	<b>8</b>

# 45 MM 445 X 295 + 90 CM SDDDC (ART 4001)

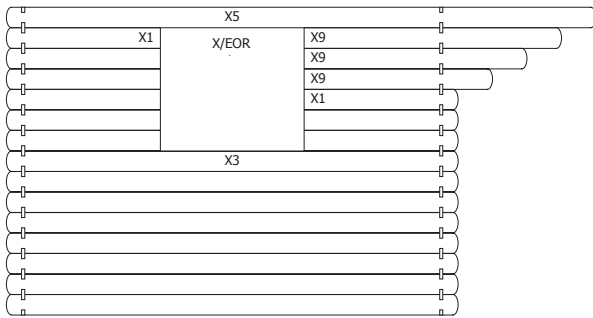
## VOORZIJDDE - FACADE



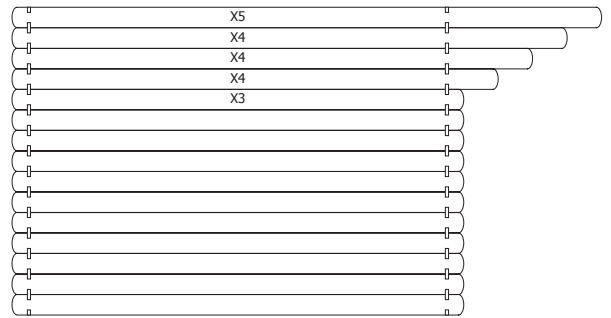
## RUGZIJDDE - PAROI ARRIERE



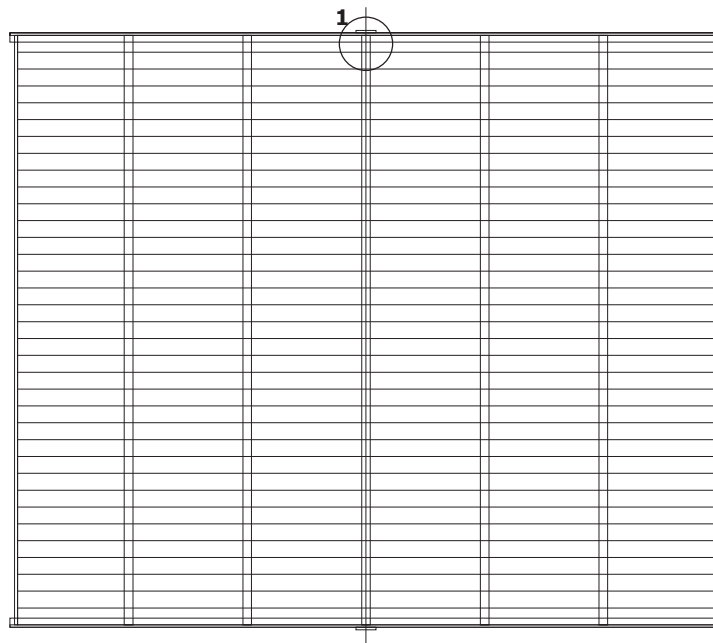
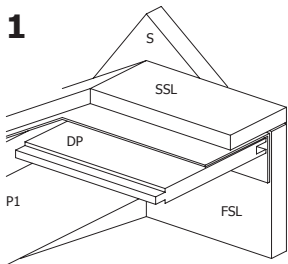
## ZIJWAND - PAROI LATERALE

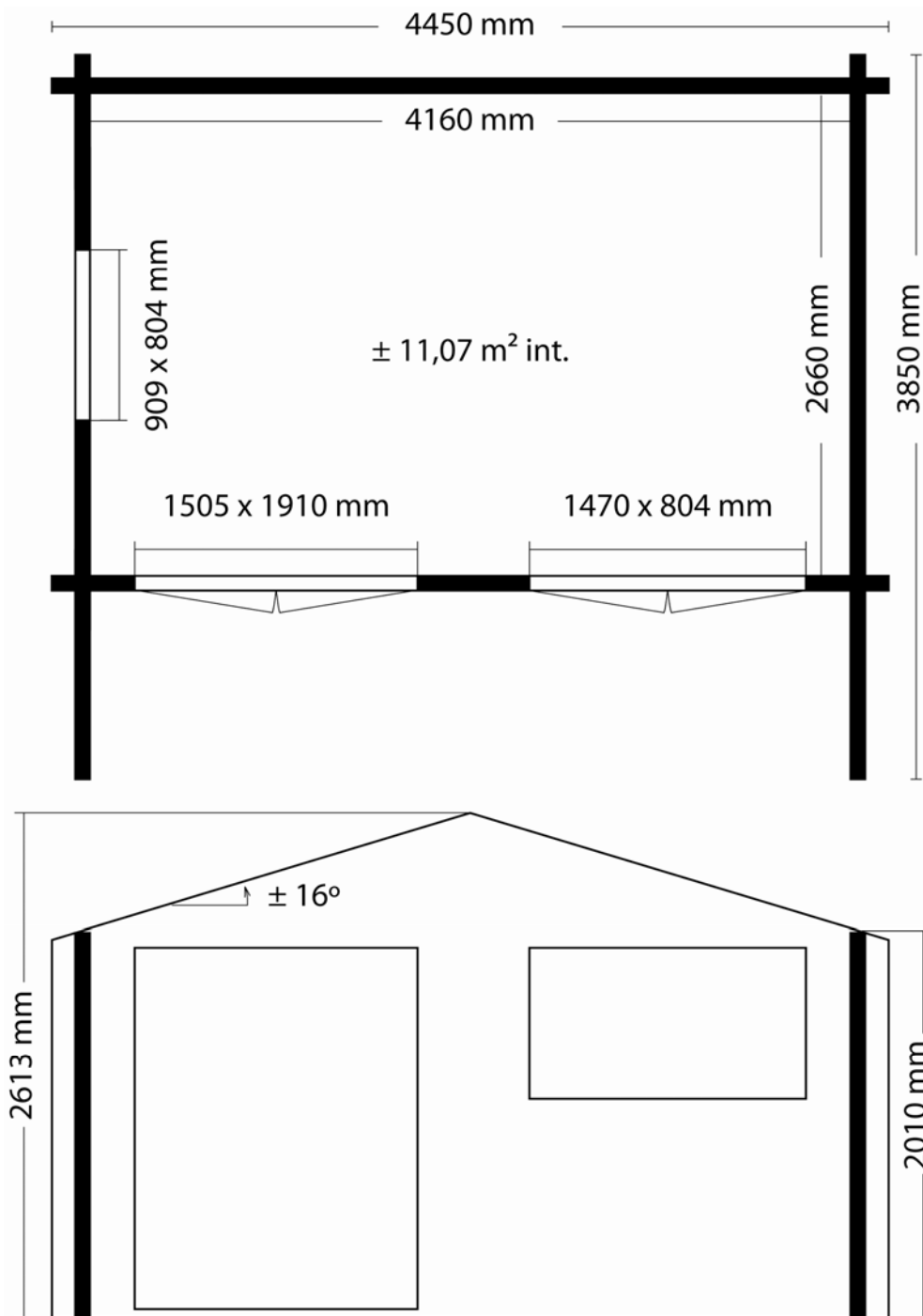


## ZIJWAND - PAROI LATERALE



## DAK - TOITURE





**OPGELET** : Behandel **ELK** onderdeel grondig aan alle zijden met een degelijk product dat beschermt tegen zon, weer en wind en tegen insecten en schimmels, **VOOR** de montage.

**ATTENTION** : Traitez à fond **CHAQUE** élément avec un produit protègent contre les intempéries, les insectes et les moisissures intérieur et extérieur, **AVANT** le montage .